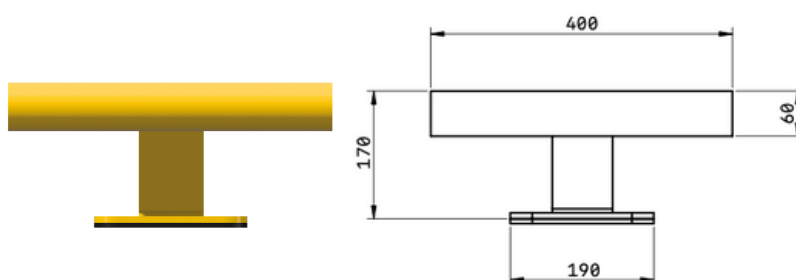


LINHA R-LINE

R-LINE CONECTOR DUPLO



ESPECIFICAÇÕES TÉCNICAS

- Tubo aço S195T 60x3mm;
- Base de fixação 180x100mm constituída por base em aço DC01 e neoprene vulcanizado;
- Tratamento e pintura epóxi bi-camada:
 - Amarelo - RAL 1003.

FIXAÇÃO AO SOLO

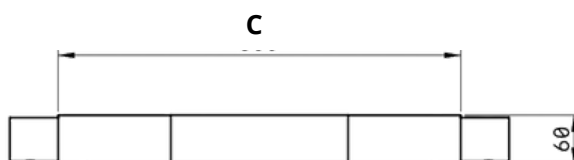
- Base de fixação:
 - Aço de 8mm;
 - Neoprene vulcanizado 6mm para amortecimento impacto;
- 4 Furações de instalação M8/M12.

REFERÊNCIA	DESCRIÇÃO
RL150	R-LINE Conector Duplo 150mm
RLT	Tampa Extremos



LINHA R-LINE

LIGAÇÕES



C - COMPRIMENTO

ESPECIFICAÇÕES TÉCNICAS

- Tubo aço S195T 60x3mm;
- 2 uniões em aço galvanizado 54x1,5mm;
- Sistema R-LOCK: sistema modular click;
- Tratamento e pintura epóxi bi-camada:
 - Amarelo - RAL 1003;
 - Preto - RAL 9005.

REFERÊNCIA	DESCRIÇÃO
A90	Ligação Curva 90 Graus
L1100	Ligação 1100mm
L1000	Ligação 1000mm
L900	Ligação 900mm
L800	Ligação 800mm
L700	Ligação 700mm

REFERÊNCIA	DESCRIÇÃO
L600	Ligação 600mm
L500	Ligação 500mm
L400	Ligação 400mm
L300	Ligação 300mm
L200	Ligação 200mm